

# Precaução Padrão

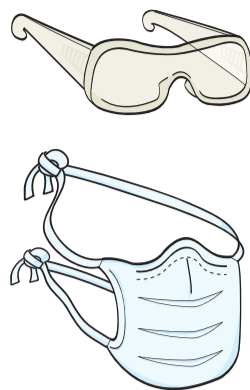
Devem ser seguidas para **TODOS OS PACIENTES**, independente da suspeita ou não de infecções.



Higienização das mãos



Luvas e Avental



Óculos e Máscara



Caixa pérfuro-cortante

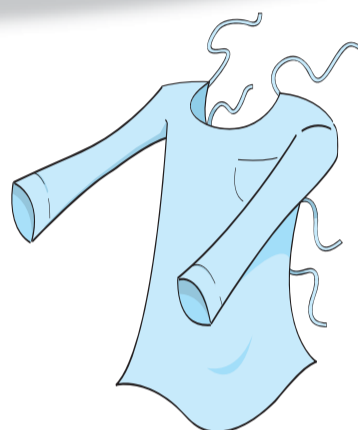
- **Higienização das mãos:** lave com água e sabonete ou fricção as mãos com álcool a 70% (se as mãos não estiverem visivelmente sujas) antes e após o contato com qualquer paciente, após a remoção das luvas e após o contato com sangue ou secreções.
- Use luvas apenas quando houver risco de contato com sangue, secreções ou membranas mucosas. Calce-as imediatamente antes do contato com o paciente e retire-as logo após o uso, higienizando as mãos em seguida.

- Use óculos, máscara e/ou avental quando houver risco de contato de sangue ou secreções, para proteção da mucosa de olhos, boca, nariz, roupa e superfícies corporais.
- Descarte, em recipientes apropriados, seringas e agulhas, sem desconectá-las ou reencapá-las.

# Precaução de Contato



Higienização das mãos



Avental



Luvas



Quarto privativo

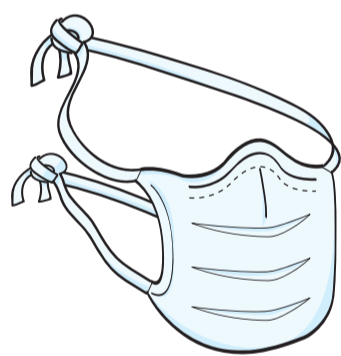
- **Indicações:** infecção ou colonização por microrganismo multirresistente, varicela, infecções de pele e tecidos moles com secreções não contidas no curativo, impetigo, herpes zoster disseminado ou em imunossuprimido, etc.
- Use luvas e avental durante toda manipulação do paciente, de cateteres e sondas, do circuito e do equipamento ventilatório e de outras superfícies próximas ao leito. Coloque-os imediatamente antes do contato com o paciente ou as superfícies e retire-os logo após o uso, higienizando as mãos em seguida.

- Quando não houver disponibilidade de quarto privativo, a distância mínima entre dois leitos deve ser de um metro.
- Equipamentos como termômetro, esfigmomanômetro e estetoscópio devem ser de uso exclusivo do paciente.

# Precauções para Gotículas



Higienização das mãos



Máscara Cirúrgica (profissional)



Máscara Cirúrgica (paciente durante o transporte)



Quarto privativo

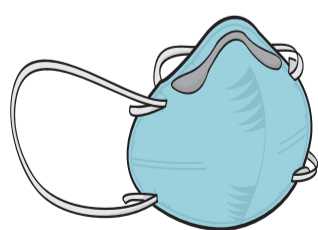
- **Indicações:** meningites bacterianas, coqueluche, difteria, caxumba, influenza, rubéola, etc.
- Quando não houver disponibilidade de quarto privativo, o paciente pode ser internado com outros infectados pelo mesmo microrganismo. A distância mínima entre dois leitos deve ser de um metro.

- O transporte do paciente deve ser evitado, mas, quando necessário, ele deverá usar máscara cirúrgica durante toda sua permanência fora do quarto.

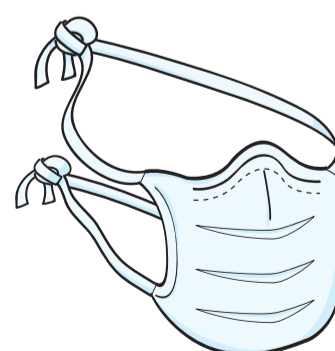
# Precauções para Aerossóis



Higienização das mãos



Máscara PFF2 (N-95) (profissional)



Máscara Cirúrgica (paciente durante o transporte)



Quarto privativo

- **Precaução padrão:** higienize as mãos antes e após o contato com o paciente, use óculos, máscara cirúrgica e/ou avental quando houver risco de contato de sangue ou secreções, descarte adequadamente os pérfuro-cortantes.
- Mantenha a porta do quarto SEMPRE fechada e coloque a máscara antes de entrar no quarto.

- Quando não houver disponibilidade de quarto privativo, o paciente pode ser internado com outros pacientes com infecção pelo mesmo microrganismo. Pacientes com suspeita de tuberculose resistente ao tratamento não podem dividir o mesmo quarto com outros pacientes com tuberculose.
- O transporte do paciente deve ser evitado, mas quando necessário o paciente deverá usar máscara cirúrgica durante toda sua permanência fora do quarto.